

iBiotec®

MMCC® microchem®

FABRICANT DE PRODUITS ET AÉROSOLS TECHNIQUES POUR L'INDUSTRIE
PROCESS – MRO – ENTRETIEN
SOLVANTS ALTERNATIFS – SUBSTITUTION CMR

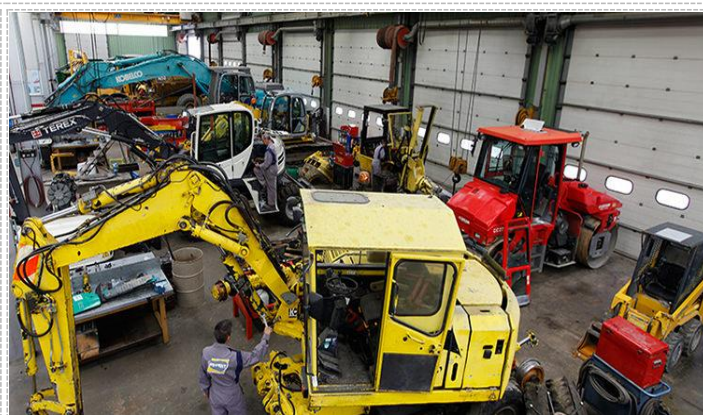
Fiche Technique – Édition du : 18/01/2022

**DÉBITUMINANT FORT
100 % VÉGÉTAL**

Solvétal®

DBA 200

Pour revêtements routiers,
enrobés à froid ou à chaud
Recyclage de revêtements
sur chantiers, Ateliers



CARACTÉRISTIQUES PHYSICO-CHIMIQUES

CARACTÉRISTIQUES	NORMES	VALEURS	UNITÉS
Aspect	Visuel	Limpide	-
Couleur*	Visuel	Jaune -orange	-
Odeur	Olfactif	Légère, caractéristique	-
Masse volumique à 25°C	NF EN ISO 12185	875	kg/m ³
Point de congélation	ISO 3016	-12	°C

Solubilité dans l'eau	-	0	%
Viscosité cinématique à 40°C	NF EN 3104	5	mm²/s
Tension superficielle	NF ISO 6295	32	Dynes/cm
Indice de réfraction	NF EN ISO 6320	1,4570	
Pouvoir solvant indice Kauri Butanol	ASTM D 1133	>200	-
Indice d'acide	EN 14104	<1	mg(KOH)/g
Indice d'iode	NF EN 14111	<120	gI₂/100g
Teneur en eau	NF ISO 6296	< 0,2	%
CARATÉRISTIQUES SÉCURITÉ INCENDIE			
CARACTÉRISTIQUES	NORMES	VALEURS	UNITÉS
Point d'éclair (vase clos)	NF EN 22719	>170	°C
Point d'auto-inflammation	ASTM E 659	>250	°C
Limite inférieure d'explosivité	-	Non explosible	% (volumique)
Limite supérieure d'explosivité	-	Non explosible	% (volumique)
Teneur en substances explosives, comburantes, inflammables, très ou extrêmement inflammables	Règlement CLP GHS	Absence totale	%
CARACTÉRISTIQUES TOXICOLOGIQUES			
CARACTÉRISTIQUES	NORMES	VALEURS	UNITÉS
Indice d'anisidine	NF ISO 6885	<5	-
Indice de peroxyde	NF ISO 3960	<10	meq(O₂)/kg
TOTOX (indice anisidine+2x indice de peroxyde)	-	<25	-
Teneur en substances CMR, irritantes, corrosives	Règlement CLP	Absence totale	%
Teneur en méthanol résiduel issue de la transestérification	GC-MS	0	%
Émissions de composés dangereux, CMR, irritants, corrosifs à 160°C.	GC-MS	0	%
CARACTÉRISTIQUES ENVIRONNEMENTALES			
CARACTÉRISTIQUES	NORMES	VALEURS	UNITÉS
Danger pour l'eau	WGK Allemagne	1	classe
Biodégradabilité primaire CEC 21 jours à 25°C	L 33 T 82	sup à 90	%
Biodégradabilité facile OCDE 301 A sur 28 jours Disparition du COD	ISO 7827	sup à 80	%
Biodégradabilité facile et ultime OCDE 310 C sur 28 jours Biodégradation à 67 jours	MITI modifié	sup à 90 100	% %
Bioaccumulation Indice de partage n-octanol eau	OCDE 107	inf à 3	log KOW
Pression de vapeur à 20°C	-	<0,1	hPa
Teneur en COV (Composés Organo Volatils)	-	0	%
Teneur en solvants	-	0	%

Teneur en substances dangereuses pour l'environnement	-	Absence totale	%
Teneur en composés ayant un PRP	-	0	%
Teneur en composés ayant un ODP	-	0	%
Bilan carbone, analyse cycles de vie	ISO 14040	1,55	Kg Equivalent Carbone




MODE D'EMPLOI

Employer pur. Prêt à l'emploi. Pulvériser avec un appareil basse pression, sans excès. Laisser agir quelques minutes.

Nota : **SOLVETAL DBA 200** ne contient pas d'émulgateur, il n'est pas émulsionnable dans l'eau. Il n'a donc aucun effet dans les séparateurs d'hydrocarbures installés en ateliers.

NOTA : SOLVETAL DBA 200 est un excellent diluant des vieux asphaltes, qui sont recyclés sur chantiers, dans les revêtements nouveaux. C'est un débituminant fort pour le nettoyage des machines de broyage.

PRÉSENTATIONS

<p style="text-align: center;">Container GRV 1000 L</p> 	<p style="text-align: center;">Fût 200 L</p> 	<p style="text-align: center;">Bidon 20 L</p> 
<p style="text-align: center;">Code article 517754</p>	<p style="text-align: center;">Code article 517009</p>	<p style="text-align: center;">Code article 517776</p>

iBiotec® Tec Industries® Service
 Z.I La Massane - 13210 Saint-Rémy de Provence – France
 Tél. +33(0)4 90 92 74 70 – Fax. +33 (0)4 90 92 32 32
www.ibiotec.fr

USAGE RESERVE AUX UTILISATEURS PROFESSIONNELS

Consulter la fiche de données de sécurité.

Les renseignements figurant sur ce document sont basés sur l'état actuel de nos connaissances relatives au produit concerné. Ils sont donnés de bonne foi. Les caractéristiques y figurant ne peuvent être en aucun cas considérées comme spécifications de vente. L'attention des utilisateurs est en outre attirée sur les risques éventuellement encourus lorsqu'un produit est utilisé à d'autres usages que ceux pour lequel il est conçu. Parallèlement, le client s'engage à accepter nos conditions générales de marché de fournitures dans leur totalité, et plus particulièrement la garantie et clause limitative et exonératoire de Responsabilité. Ce document correspond à des secrets commerciaux et industriels qui sont la propriété de Tec Industries Service et, constituant un élément valorisé de son actif, ne saurait être communiqué à des tiers en vertu de la loi du 11 juillet 1979.